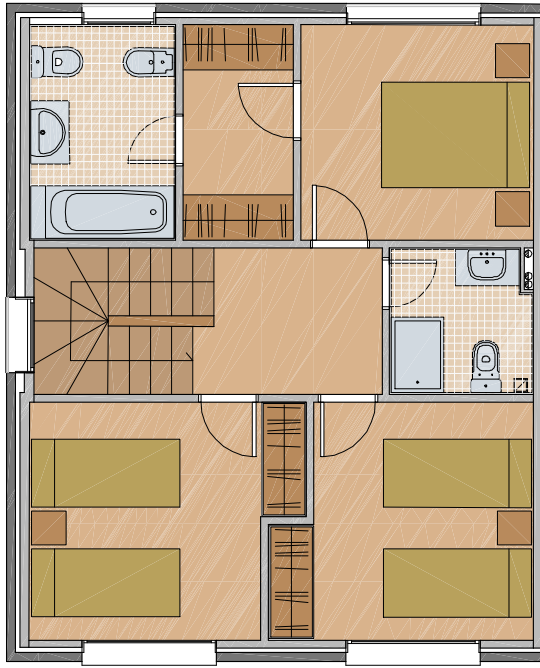


SECTOR 1 VIVIENDA TIPO 2PS



PLANTA ALTA

0 1 5 10

VIVIENDA TIPO 2PS PLANTA ALTA

SUPERFICIE CONSTRUIDA PLANTA BAJA: 60.31 m²

SUPERFICIE CONSTRUIDA PLANTA ALTA: 58.25 m²

SUPERFICIE CONSTRUIDA GARAJE 17.09 m²

TOTAL VIVIENDA: 118.56 m²

TOTAL VIVIENDA: 135.65 m²

SUPERFICIE UTIL TOTAL DE VIVIENDA: 98.29 m²

NOTA :
ESTOS PLANOS PUEDEN SUFRIR
LIGERAS MODIFICACIONES
DURANTE EL DESARROLLO DEL
PROYECTO Y LA EJECUCION
DE LA OBRA