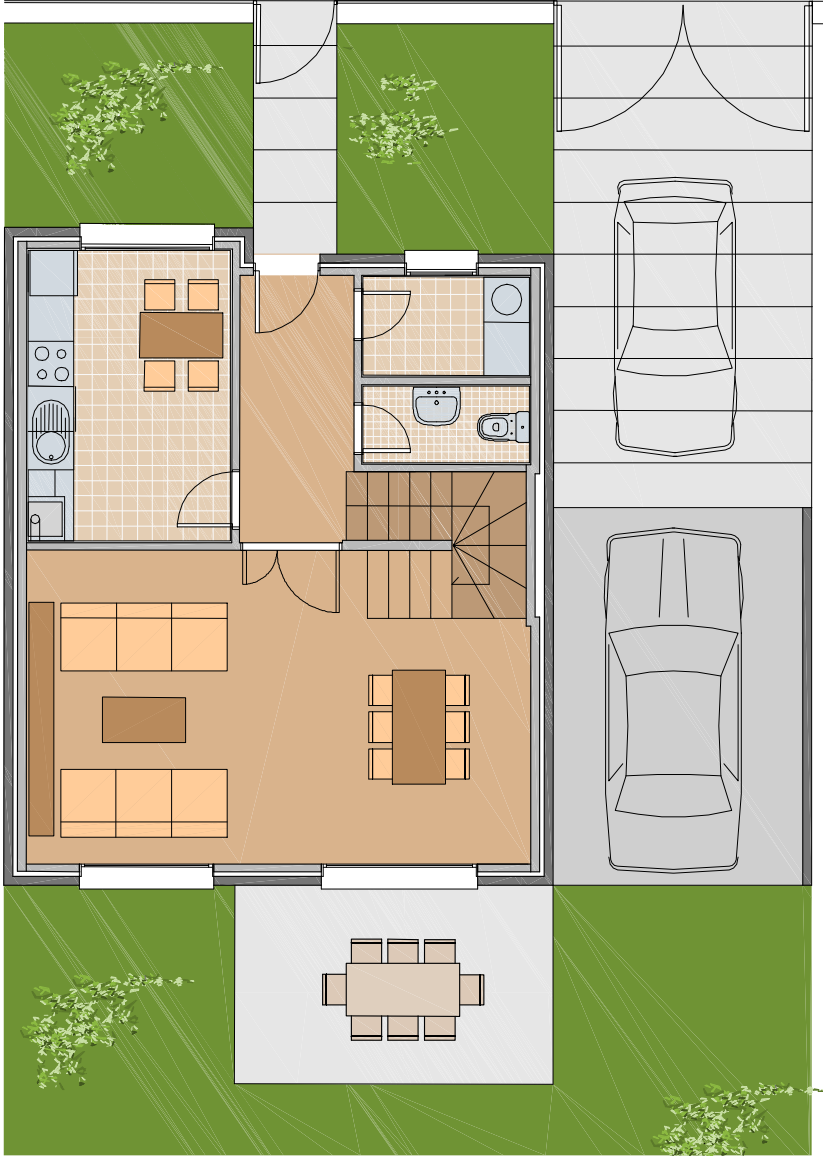


# SECTOR 1 1

## VIVIENDA TIPO 2



PLANTA BAJA

0 1 5 10

NOTA :  
 ESTOS PLANOS PUEDEN SUFRIR  
 LIGERAS MODIFICACIONES  
 DURANTE EL DESARROLLO DEL  
 PROYECTO Y LA EJECUCION  
 DE LA OBRA

VIVIENDA TIPO 2 PLANTA BAJA

SUPERFICIE CONSTRUIDA PLANTA BAJA: 61.79 m<sup>2</sup>  
 SUPERFICIE CONSTRUIDA PLANTA ALTA: 59.73 m<sup>2</sup>  
 SUPERFICIE CONSTRUIDA GARAJE 17.09 m<sup>2</sup>

TOTAL VIVIENDA: 121.52 m<sup>2</sup>  
 TOTAL VIVIENDA Y GARAJE: 138.61 m<sup>2</sup>

SUPERFICIE UTIL TOTAL DE VIVIENDA: 98.29 m<sup>2</sup>