

SUPERFICIE ÚTIL TOTAL DE VIVIENDA: 93.50 m²

SUPERFICIE CONSTRUIDA GARAJE: 16.75 m²

SUPERFICIE CONSTRUIDA PLANTA ALTA: 56.88 m²

SUPERFICIE CONSTRUIDA PLANTA BAJA: 60.41 m²

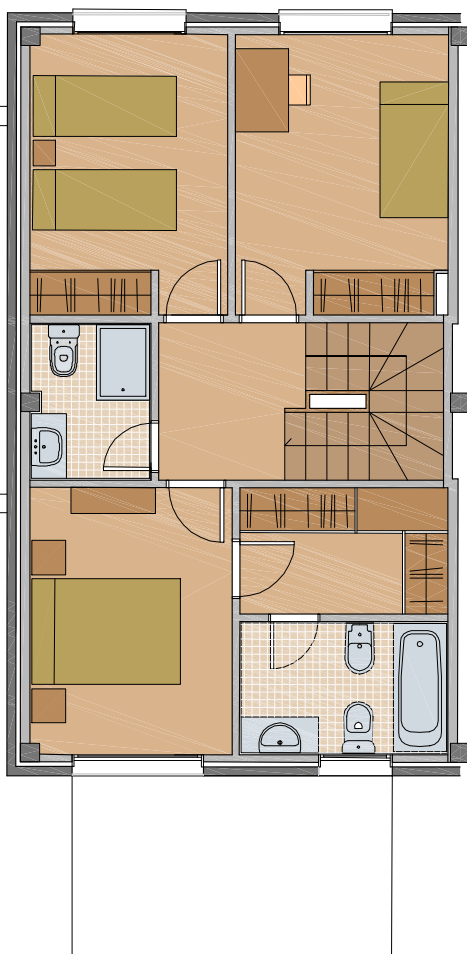
TOTAL VIVIENDA Y GARAJE: 134.04 m²

TOTAL VIVIENDA: 117.04 m²

VIVIENDA TIPO 1S PLANTA ALTA

PLANTA ALTA

10 5 1 0



SECTOR 11
VIVIENDA TIPO 1S

NOTA :
ESTOS PLANOS PUEDEN SUFRIR
LIGERAS MODIFICACIONES
DURANTE EL DESARROLLO DEL
PROYECTO Y LA EJECUCION
DE LA OBRA