

SUPERFICIE UTIL TOTAL DE VIVIENDA: 93.50 m²

SUPERFICIE CONSTRUIDA GARAJE 16.75 m²

SUPERFICIE CONSTRUIDA PLANTA ALTA: 56.88 m²

SUPERFICIE CONSTRUIDA PLANTA BAJA: 60.41 m²

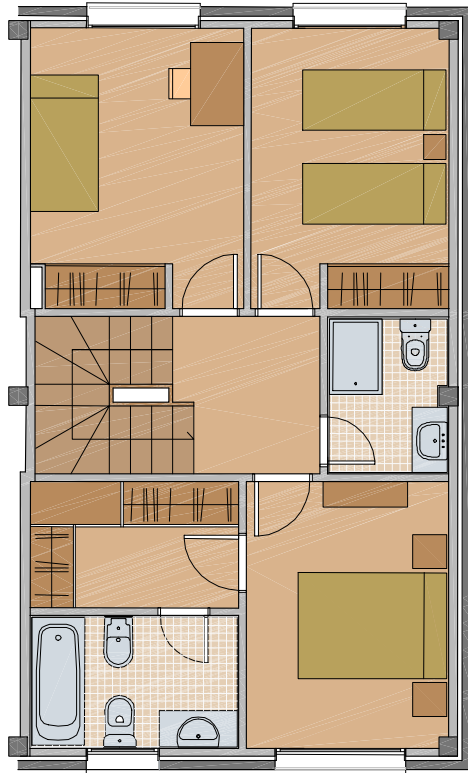
TOTAL VIVIENDA: 117.04 m²

TOTAL VIVIENDA Y GARAJE: 134.04 m²

VIVIENDA TIPO 1 PLANTA ALTA

NOTA :
ESTOS PLANOS PUEDEN SUFRIR
LIGERAS MODIFICACIONES
DURANTE EL DESARROLLO DEL
PROYECTO Y LA EJECUCION
DE LA OBRA

PLANTA ALTA



SECTOR 1 1
VIVIENDA TIPO 1

10 5 1 0