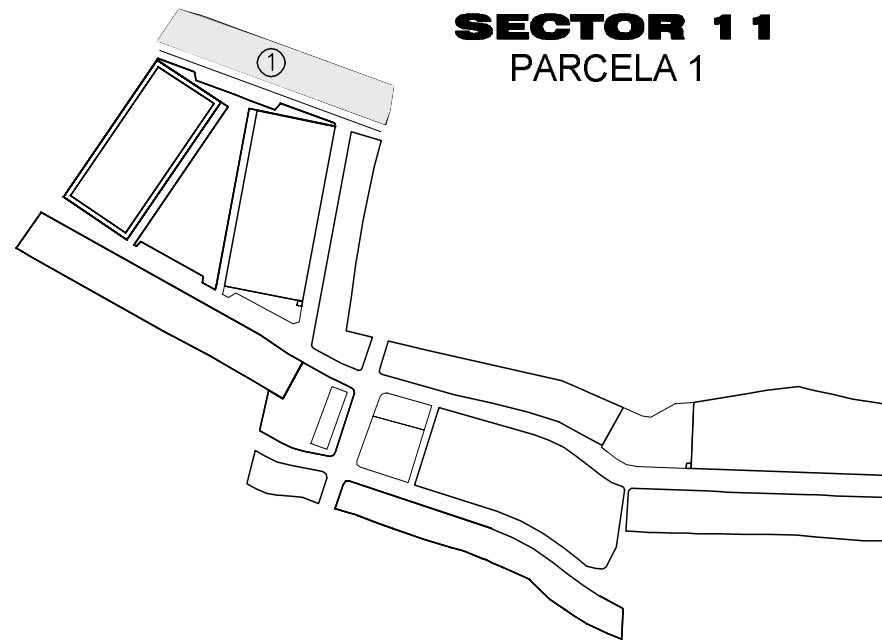


SECTOR 1 1

PARCELA 1



SUPERFICIES TIPO 1 Y TIPO 1s

SUPERFICIE CONSTRUIDA PLANTA BAJA 60.41 m²
 SUPERFICIE CONSTRUIDA PLANTA PRIMERA 56.88 m²
 SUPERFICIE CONSTRUIDA GARAJE 16.75 M²

SUPERFICIE CONSTRUIDA TOTAL VIVIENDA 117.29 m²
 SUPERFICIE CONSTRUIDA TOTAL VIVIENDA Y GARAJE: 134.04 m²

SUPERFICIE UTIL TOTAL VIVIENDA 93.50 m²
 SUPERFICIE UTIL GARAJE 14.99 m²

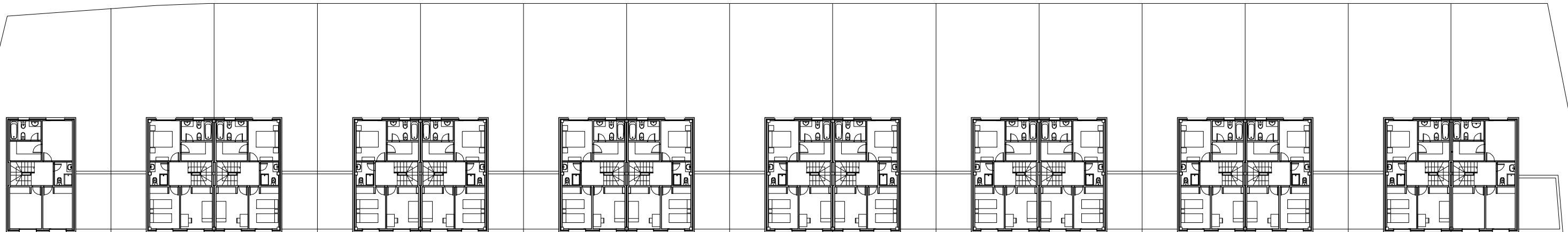
SUPERFICIES TIPO 1s (testero)

SUPERFICIE CONSTRUIDA PLANTA BAJA 61.92 m²
 SUPERFICIE CONSTRUIDA PLANTA PRIMERA 58.43 m²
 SUPERFICIE CONSTRUIDA GARAJE 16.75 M²

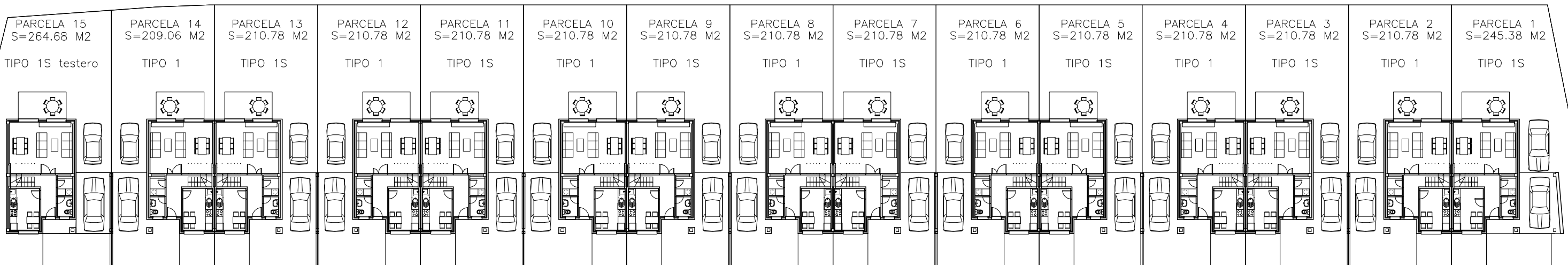
SUPERFICIE CONSTRUIDA TOTAL VIVIENDA 120.35 m²
 SUPERFICIE CONSTRUIDA TOTAL VIVIENDA Y GARAJE: 137.10 m²

SUPERFICIE UTIL TOTAL VIVIENDA 93.50 m²
 SUPERFICIE UTIL GARAJE 14.99 m²

NOTA :
 ESTOS PLANOS SON SEGUN PROYECTO BÁSICO.NO SON CONTRACTUALES Y PODRIAN SUFRIR MODIFICACIONES EN LA REDACCIÓN DEL PROYECTO DE EJECUCIÓN Y EN EL DESARROLLO DE LA OBRA



PLANTA ALTA ①



PLANTA BAJA ①